

Inspiron 24

5000 Series

Quick Start Guide

Priručnik za brzi početak rada
Skrócona instrukcja uruchomienia
Краткое руководство по началу работы
Priručnik za brzi start

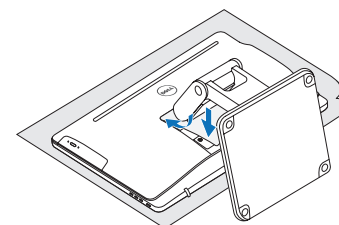
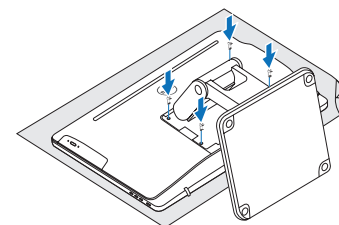
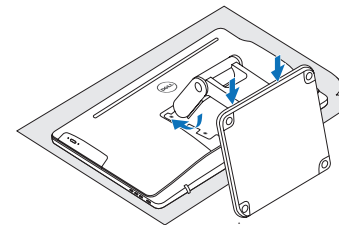


1 Set up the stand

Postavite postolje | Zainstaluj podstawkę
Установите подставку | Podesite postolje

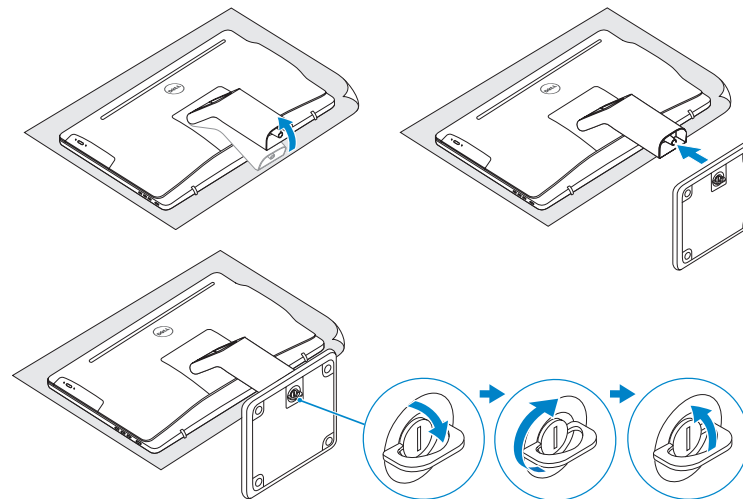
Articulating stand

Artikularani stalak | Podstawka przegubowa
Шарнирная подставка | Zglobno postolje



Pedestal stand

Postolje stalka | Podstawka płaska
Подставка-пьедестал | Stalak sa postoljem



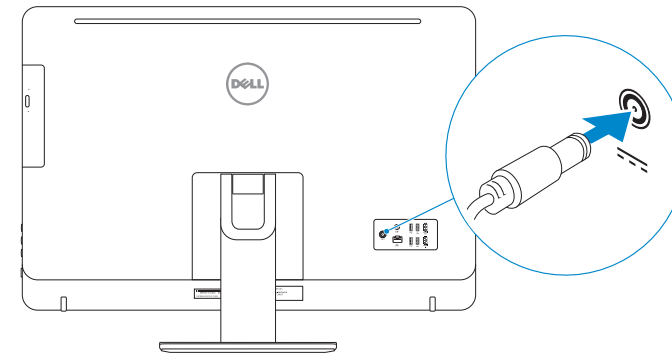
2 Set up the keyboard and mouse

Postavite tipkovnicu i miša
Skonfiguruj klawiaturę i mysz
Установите клавиатуру и мышь
Podesite tastaturu i miša

See the documentation that shipped with the keyboard and mouse.
Pogledajte dokumentaciju koja je isporučena s bežičnom tipkovnicom i mišem.
Zapoznaj się z dokumentacją dostarczoną z klawiaturą i myszą.
См. документацию, поставляемую в комплекте с клавиатурой и мышью.
Pogledajte dokumentaciju koju ste dobili uz tastaturu i miša.

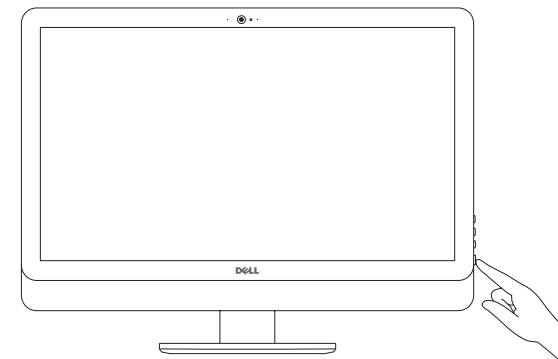
3 Connect the power adapter

Priključite adapter za napajanje | Podłącz zasilacz
Подсоедините адаптер питания | Povežite adapter za napajanje



4 Press the power button

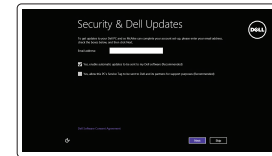
Pritisnite gumb za uključivanje/isključivanje | Naciśnij przycisk zasilania
Нажмите кнопку питания | Pritisnite taster za uključivanje



5 Finish operating system setup

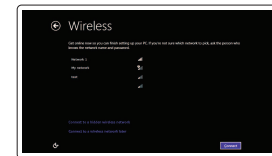
Završetak postavljanja operacijskog sustava
Skonfiguruj system operacyjny
Завершите настройку операционной системы
Završite sa podešavanjem operativnog sistema

Windows



Enable security and updates

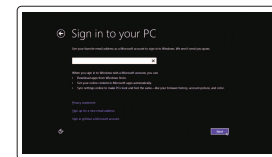
Omogućite sigurnost i ažuriranja
Włącz zabezpieczenia i aktualizacje
Включите службы обеспечения безопасности и автоматического обновления
Omogućite zaštitu i ažuriranja



Connect to your network

Spojite se na vašu mrežu
Nawiąż połączenie z siecią
Подключитесь к сети
Povežite sa svojom mrežom

- NOTE:** If you are connecting to a secured wireless network, enter the password for the wireless network access when prompted.
- NAPOMENA:** Ako se povežete na sigurnu bežičnu mrežu, upišite zaporku za pristup bežičnoj mreži kad se to zatraži.
- UWAGA:** Jeśli nawiązujesz połączenie z zabezpieczoną siecią bezprzewodową, wprowadź hasło dostępu do sieci po wyświetleniu monitu.
- ПРИМЕЧАНИЕ:** В случае подключения к защищенной беспроводной сети при появлении подсказки введите пароль для доступа к беспроводной сети.
- NAPOMENA:** Ako se povezivanje vrši na zaštićenu bežičnu mrežu, unesite lozinku za pristup bežičnoj mreži kada se to od vas zatraži.



Sign in to your Microsoft account or create a local account

Prijavite se u Microsoft račun ili izradite lokalni račun
Zaloguj się do konta Microsoft albo utwórz konto lokalne
Войдите в учетную запись Microsoft или создайте локальную учетную запись
Prijavite se na svoj Microsoft nalog ili kreirajte lokalni nalog

Ubuntu

Follow the instructions on the screen to finish setup.

Za dovršetak postavljanja pratite upute na zaslonu.
Postępuj zgodnie z instrukcjami wyświetlanymi na ekranie, aby ukończyć proces konfiguracji.

Для завершения установки следуйте инструкциям на экране.
Pratite uputstva na ekranu da biste završili podešavanje.

Product support and manuals

Podrška i priručnici za proizvod
Pomoc techniczna i podręczniki
Техническая поддержка и руководства по продуктам
Podrška i uputstva za proizvod

Dell.com/support
Dell.com/support/manuals
Dell.com/support/windows
Dell.com/support/linux

Contact Dell

Kontaktiranje tvrtke Dell | Kontakt z firmą Dell
Обратитесь в компанию Dell | Kontaktirajte Dell

Dell.com/contactdell

Regulatory and safety

Pravne informacije i sigurnost
Przepisy i bezpieczeństwo
Соответствие стандартам и технике безопасности
Regulatorne i bezbednosne informacije

Dell.com/regulatory-compliance

Regulatory model

Regulatorni model
Model
Модель согласно нормативной документации
Regulatorni model

W12C

Regulatory type

Regulatorna vrsta | Тип
Тип согласно нормативной документации | Regulatorni tip

W12C004

Computer model

Model računala | Model komputera
Модель компьютера | Model računara

Inspiron 24-5459

© 2015 Dell Inc.

© 2015 Microsoft Corporation.

© 2015 Canonical Ltd.



OY2V2VA00



Printed in China.
2015-06

Locate Dell apps in Windows

Locirajte Dell aplikacije u Windows

Odszukaj aplikacje Dell w systemie Windows

Найдите приложения Dell в Windows

Pronađite Dell aplikacije u sistemu Windows



Register your computer

Registrirajte svoje računalo | Zarejestruj komputer
Зарегистрируйте компьютер | Registrujte svoj računar



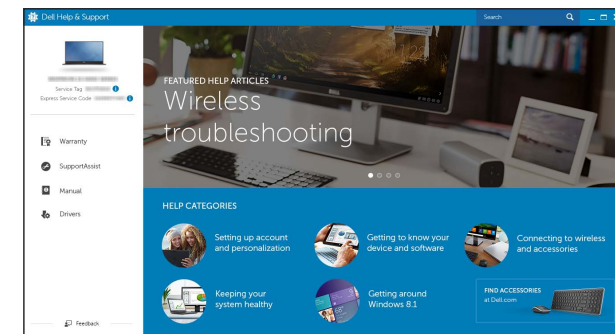
Dell Backup and Recovery Backup, recover, repair, or restore your computer

Izrada sigurnosna kopija, obnova, popravak ili vraćanje računala
Utwórz kopię zapasową, napraw lub przywróć komputer
Выполняйте резервное копирование, восстановление или ремонт компьютера
Napravite rezervnu kopiju računara, oporavite, popravite ili vratite računar u prethodno stanje



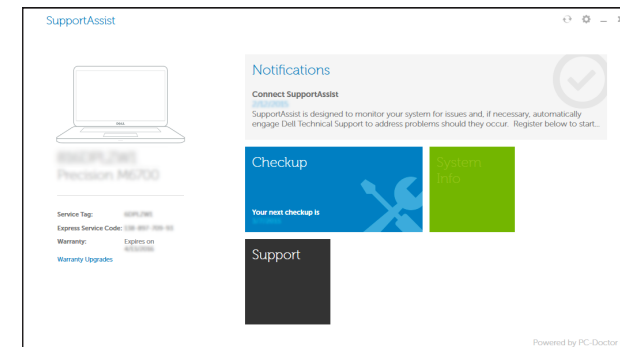
Dell Help & Support

Dell pomoć i podrška | Pomoc i obštuga techniczna firmy Dell
Справка и поддержка Dell | Dell pomoć i podrška



SupportAssist Check and update your computer

Provjerite i ažurirajte računalo
Wyszukaj i zainstaluj aktualizacje komputera
Проверяйте и обновляйте свой компьютер
Proverite i ažurirajte računar

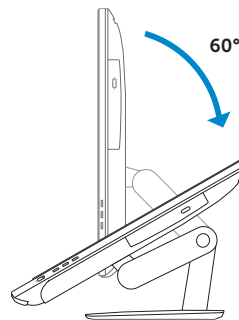
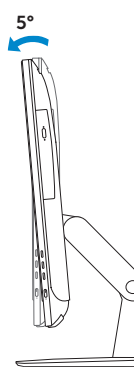


Tilt

Nagni | Pochylenie | Наклон | Nagib

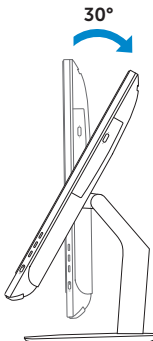
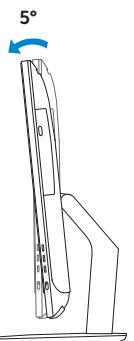
Articulating stand

Artikuirani stalak | Podstawka przegubowa
Шарнирная подставка | Zglobno postolje



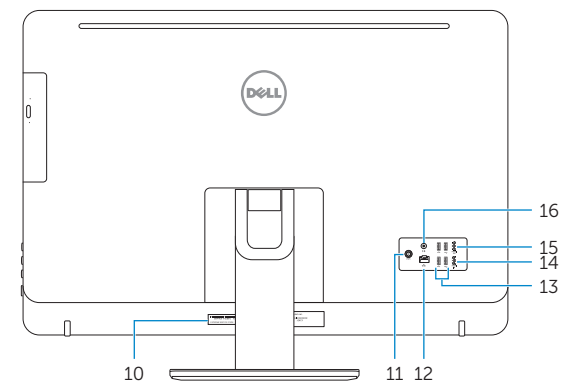
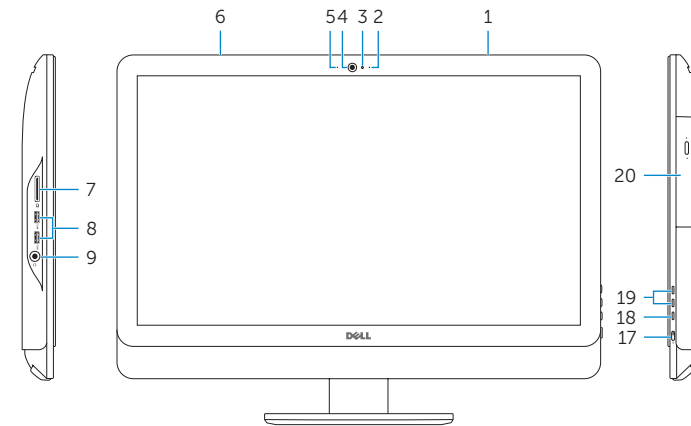
Pedestal stand

Postolje stalka | Podstawka płaska
Подставка-пьедестал | Stalak sa postoljem



Features

Značajke | Funkcje | Характеристики | Funkcije



- | | | | | | |
|--|------------------------|------------------------------------|--|----------------------------------|--|
| 1. Right microphone (touch screen) | 7. Media-card reader | 15. HDMI-out port | 1. Правый микрофон (сенсорный экран) | 7. Устройство чтения карт памяти | 15. порт выхода HDMI |
| 2. Right microphone (non-touch screen) | 8. USB 3.0 ports (2) | 16. Audio-out port | 2. Правый микрофон (несенсорный экран) | 8. Порты USB 3.0 (2) | 16. Аудиовыход |
| 3. Camera-status light | 9. Headset port | 17. Power button | 3. Индикатор состояния камеры | 9. Разъем для наушников | 17. Кнопка питания |
| 4. Camera | 10. Service Tag label | 18. Screen-off button | 4. Камера | 10. Метка обслуживания | 18. Кнопка отключения экрана |
| 5. Left microphone (non-touch screen) | 11. Power-adaptor port | 19. Brightness-control buttons (2) | 5. Левый микрофон (несенсорный экран) | 11. Разъем для адаптера питания | 19. Кнопки регулирования яркости (2) |
| 6. Left microphone (touch screen) | 12. Network port | 20. Optical drive (optional) | 6. Левый микрофон (сенсорный экран) | 12. Сетевой порт | 20. Оптический диск (заказывается дополнительно) |
| | 13. USB 2.0 ports (4) | | | 13. Порты USB 2.0 (4) | |
| | 14. HDMI-in port | | | 14. Порт входа HDMI | |

- | | | | | | |
|-------------------------------------|--------------------------------|---|--|--------------------------------|--|
| 1. Desni mikrofon (dodirni zaslon) | 8. USB 3.0 ulazi (2) | 16. Ulaz audio izlaza | 1. Desni mikrofon (ekran osetljiv na dodir) | 7. Čitač medijskih kartica | 15. HDMI izlazni port |
| 2. Desni mikrofon (obični zaslon) | 9. Ulaz za slušalice | 17. Gumb za uključivanje/isključivanje | 2. Desni mikrofon (ekran nije osetljiv na dodir) | 8. USB 3.0 portovi (2) | 16. Izlazni audio port |
| 3. Svjetlo statusa kamere | 10. Najlepnica servisne oznake | 18. Gumb za isključivanje zaslona | 3. Svetlo za status kamere | 9. Port za slušalice | 17. Dugme za napajanje |
| 4. Kamera | 11. Ulaz adaptera za napajanje | 19. Upravljački gumbi za kontrolu svjetline (2) | 4. Kamera | 10. Servisna oznaka | 18. Dugme za isključenje ekrana |
| 5. Lijevi mikrofon (obični zaslon) | 12. Ulaz za priključak mreže | 20. Optički pogon (opcionalno) | 5. Levi mikrofon (ekran nije osetljiv na dodir) | 11. Port adaptera za napajanje | 19. Dugmad za kontrolu osvetljenja (2) |
| 6. Lijevi mikrofon (dodirni zaslon) | 13. USB 2.0 ulazi (4) | | 6. Levi mikrofon (ekran osetljiv na dodir) | 12. Mrežni port | 20. Optička disk jedinica (opcija) |
| 7. Lijevi mikrofon (touch screen) | 14. HDMI-ulaz | | | 13. USB 2.0 portovi (4) | |
| | 15. Priključak za HDMI-izlaz | | | 14. Ulazni HDMI port | |

- | | | | | | |
|---|--|--|--|--|--|
| 1. Mikrofon pravy (model z ekranem dotykowym) | 7. Czytnik kart pamięci | 15. Złącze wyjściowe HDMI | | | |
| 2. Mikrofon pravy (model bez ekranu dotykowego) | 8. Porty USB 3.0 (2) | 16. Złącze wyjściowe audio | | | |
| 3. Lampka stanu kamery | 9. Gniazdo zestawu słuchawkowego | 17. Przycisk zasilania | | | |
| 4. Kamera | 10. Etykieta ze znacznikiem serwisowym | 18. Przycisk wyłączenia ekranu | | | |
| 5. Mikrofon lewy (model bez ekranu dotykowego) | 11. Złącze zasilacza | 19. Przyciski sterowania jasnością (2) | | | |
| 6. Mikrofon lewy (model z ekranem dotykowym) | 12. Złącze sieciowe | 20. Napęd dysków optycznych (opcjonalny) | | | |
| | 13. Porty USB 2.0 (4) | | | | |
| | 14. Złącze wejściowe HDMI | | | | |